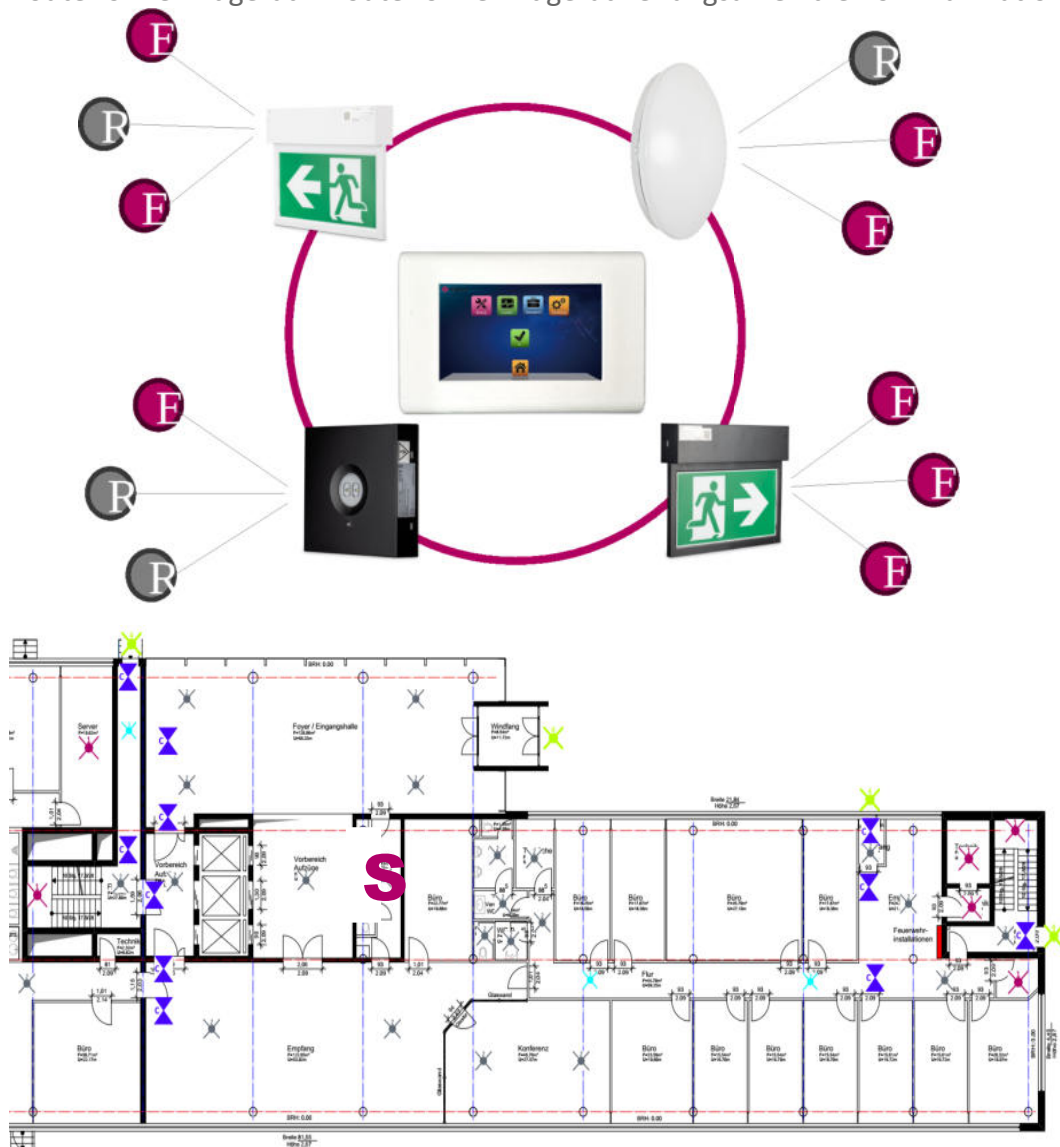


Schnellstartanleitung

Vorbereitung

1. Tragen Sie in den Grundriss die Positionen der Rettungszeichen und der Sicherheitsleuchten ein.
2. Bestimmen Sie, welche Leuchte (Typ/Baureihe) an welche Position montiert wird (oder wurde)
3. Nehmen Sie den 2. QR-Code Aufkleber der Leuchte und kleben Sie diesen im Grundriss an die entsprechende Position der Leuchte. (So wissen Sie immer wo diese Leuchte montiert ist)
4. Tragen Sie die Position der Zentrale in den Grundriss ein. Die Funkübertragung erfolgt in alle Richtungen, wie eine Kugel um die SEM 200 Zentrale
5. Ziehen Sie (gedanklich) Kreise um die Zentrale.
6. Die Leuchten im äußeren Kreis sind Endgeräte.
7. Bestimmen Sie Leuchten die als Router fungieren: ein Router soll möglichst viele Leuchten im Umfeld (nächster Kreis) erreichen (10-25m)
8. Definieren Sie keine Router an den äußeren Auslegern des Netzwerks.
9. Zwischen Zentrale SEM200 und der entferntesten Leuchte maximal 5 Router planen. (SEM >>> R >>> R >>> R >>> R >>> R >>> E)
10. Ein definierter Router soll für weniger als 50 Endgeräte zuständig sein
11. KEIN Router ohne Endgerät – Router ohne Endgerät verlangsamen die Kommunikation



Inbetriebnahme

12. schalten Sie die Leuchten zu, die mit **dieser** SEM 200 überwacht werden. Bei Installationen mit mehreren SEM 200 **niemals** alle Leuchten gleichzeitig zuschalten
13. Die Kontroll LED der Leuchten muss rot blinken (kurz-kurz-lang-Pause = keinem Netzwerk zugeordnet) Bei andere Blinkfrequenz liegt ein Fehler vor / bei Grün ist die Leuchte einem Netzwerk zugeordnet.
14. An Leuchten mit grüner Kontroll LED kann durch betätigen des Prüftasters für >5 sek die Netzwerkzuordnung gelöscht werden. Anschließend sollte die Status LED rot blinken : kurz-kurz-lang-Pause = keinem Netzwerk zugeordnet.
15. Schalten Sie die SEM200 Zentrale zu . Gehen Sie zu „*Einrichtung*“ (Passwort eingeben)-weiter zu „*Geräteverwaltung*“ (Passwort erneut eingeben) und dann „*Wireless Netzwerk erstellen*“ **ACHTUNG:** „*Wireless Netzwerk erstellen*“ nur bei der Erstinbetriebnahme!
16. Mit dem Auslösen des Befehls „*Wireless Netzwerk erstellen*“ sucht die SEM 200 zur Kopplung bereite Leuchten. (siehe 14. - Je nach Art des Gebäudes kann das einige Zeit in Anspruch nehmen) TIPP: *Wenn Sie während der Suche „Leuchten bearbeiten“ auswählen können Sie verfolgen welche Leuchten von der SEM 200 gefunden und im Netzwerk aufgenommen werden.*
17. Wenn keine weiteren Leuchten gefunden werden, gehen Sie (zurück) in die Geräteverwaltung und wählen Sie „*Netzwerkzugang deaktivieren*“ und danach wieder in „*Leuchten bearbeiten*“ **WICHTIG** Aktivieren Sie den Netzwerkzugang bevor Sie die gefundenen Leuchten bearbeiten.
18. vergleichen Sie Ihren Plan mit den von der SEM200 gefundenen Leuchten. Prüfen Sie ob alle Leuchte(n) gefunden wurden. Wurden alle Leuchten gefunden = weiter mit „Punkt 22“
19. Wenn Leuchten nicht gefunden wurden, wählen Sie in Ihrem Plan eine gefundenen Leuchte in der Nähe der fehlenden Leuchte(n) entsprechend Punkt 5 & 7 (TIPP: *prüfen Sie gegebenenfalls vorher an der fehlenden Leuchte, das diese keinem Netzwerk zugeordnet ist und keinen anderen Fehler zeigt*)
20. Suchen Sie in der Bildschirmliste der SEM 200 die MAC Adresse der gefundenen Leuchte. Wählen Sie diese Leuchte aus und drücken Sie auf „*bearbeiten*“. Setzen Sie den Haken bei „*Router*“. **WICHTIG** Speichern Sie Ihre Eingabe durch berühren des Speichern Symbols ! Wiederholen Sie dieses Vorgehen bei allen nicht gefundenen Leuchten
21. Verlassen Sie das Menü „*Leuchten bearbeiten*“ Gehen Sie zurück in die Geräteverwaltung und wählen Sie „*Netzwerkzugang aktivieren*“ SEM 200 sucht erneut nach kopplungsbereiten Leuchten. Setzen Sie die Inbetriebnahme fort mit Punkt 17 bis alle Leuchten gefunden wurden.
22. Schließen Sie die Inbetriebnahme ab, in dem Sie die Zielortprogrammierung vornehmen.
23. Suchen Sie in Ihrem Plan den Au leber mit der ersten angezeigten MAC Adresse in der Bildschirmliste der SEM 200. Wählen Sie diese Leuchte aus und drücken Sie auf „*bearbeiten*“ Berühren Sie das Feld „*Name*“ und vergeben Sie einen Leuchten Namen oder tragen Sie eine Leuchten Nr. ein. Berühren Sie das Feld „*Ort*“ und tragen Sie Leuchtenort ein um die Leuchte leicht zu finden. **WICHTIG** Speichern Sie Ihre Eingabe durch berühren des Speichern Symbols ! Wiederholen Sie dieses Vorgehen bei allen Leuchten